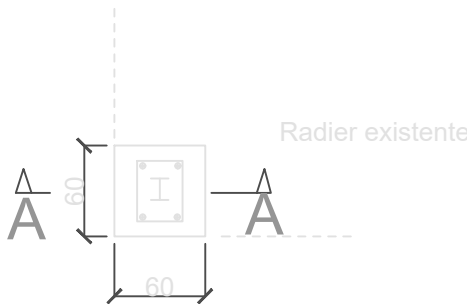


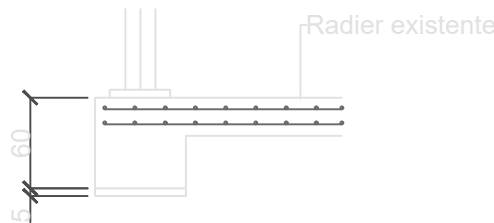
BLOCO DE FUNDAÇÃO PARA ESTRUTURA METÁLICA

FORMA

PLANTA



CORTE A



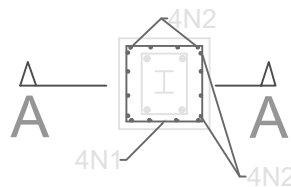
NOTAS:

1- Na região dos blocos o radier deverá ser demolido sem afetar a armadura a qual deverá ser dobrada e posteriormente recolocada na posição original para a reconcretagem.

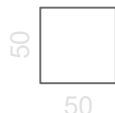
2- Concreto C25.

ARMAÇÃO

PLANTA

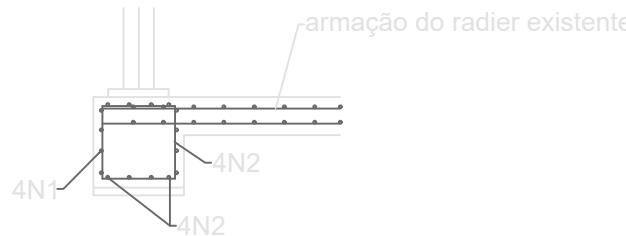


N1-4Ø 10,0-215



N2- 2x4Ø 10,0-207

CORTE A



REALIZAÇÃO:
**PREFEITURA MUNICIPAL DE
CONSELHEIRO LAFAIETE**

AV. PREF. MÁRIO RODRIGUES PEREIRA, 10 - CENTRO -
CONSELHEIRO LAFAIETE - CEP.: 36.400-000

SECRETARIA MUNICIPAL DE OBRAS E MEIO AMBIENTE

UBS-ITO ALVES

DATA:
SETEMBRO / 2023

ESCALA:
1/50

TÍTULO DOS DESENHOS:
Anteprojeto para blocos de fundação da estrutura metálica para fachada e caixa d' água

PRANCHA:

01 / 01

DIREITOS AUTORAIS RESERVADOS; PROIBIDO REPRODUÇÃO, DIVULGAÇÃO OU ALTERAÇÃO SEM ORDEM EXPRESSA DO AUTOR.

REVISÃO:
REVISÃO 0 - EMISSÃO INICIAL