

GOVERNO DO MUNICÍPIO DE CONSELHEIRO LAFAIETE - MG
SECRETARIA MUNICIPAL DE EDUCAÇÃO

*** **

OFÍCIO Nº 18/2023/SEMED/PMCL

Conselheiro Lafaiete, 23 de fevereiro de 2023

Profa. Gildeia Campos de Souza
Presidente do Conselho Municipal de Educação
Conselheiro Lafaiete – MG

Assunto: Resposta ao Ofício - CME/CI 012/23 .

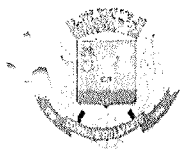
Prezada Senhora,

A Secretária Municipal Adjunta de Educação, Prof^a. Edilvânia Valéria Diniz Vieira Resende, no uso das atribuições que lhe foram conferidas pela Portaria 803/2023, vem à presença de Vossa Senhoria em resposta ao Ofício CME/CL/012/2023, que faz referência ao Ofício 775/2022 do Ministério Público e trata sobre a Meta 06 do Plano Nacional de Educação, informar:

A Lei nº 13.005/2014, que institui o PNE atual, com vigência entre o período de 25 de junho de 2014 a 25 de junho de 2024, prevê a meta de oferecer educação em tempo integral em, no mínimo, 50% (cinquenta por cento) das escolas públicas, de forma a atender, pelo menos, 25% (vinte e cinco por cento) dos alunos da educação básica (Meta 6).

Em se tratando desta Meta, a educação municipal se preocupa em além de promover uma educação integral estender esta ao tempo integral como previsto na Lei, porém, justificada pelo fato de que o município de Conselheiro Lafaiete, sempre foi e hoje ainda mais, é receptor de cidadãos de cidades circunvizinhas que pleiteiam melhor qualidade de vida e ainda de indivíduos que imigram de outros estados para a região. Em período de pandemia, esta se deu de forma crescente e a procura nas escolas da rede pública municipal que já era intensa, expandiu-se mais ainda superlotando nossas unidades escolares, há a impossibilidade momentânea de ofertar o tempo Integral em nossas unidades escolares de Ensino Fundamental e Médio devida à falta de espaço físico que o comporta.

Assim, registramos que a rede pública municipal de educação de Conselheiro Lafaiete possui, hoje, 43 unidades escolares desde a Educação Infantil ao Ensino Médio.



GOVERNO DO MUNICÍPIO DE CONSELHEIRO LAFAIETE - MG
SECRETARIA MUNICIPAL DE EDUCAÇÃO

*** **

Dessas, 14 unidades ofertam a Educação Infantil, na modalidade Creche e possuem a oferta de Tempo Integral, perfazendo 30% de unidades escolares.

O número de alunos atendidos em regime integral é aproximadamente 10%.

O total de alunos atendidos na educação básica da rede municipal é de 12508 alunos.

A totalidade de matrículas na creche são 1181 alunos.

Segue anexa a lista com o nome de todas as unidades escolares e o quantitativo de alunos matriculados.

Ressalta-se que o PNE faz referência aos dados do município e para tanto, inclui-se as escolas da rede pública estadual. Estas, em algumas de suas unidades ofertam o Tempo Integral nas modalidades não ofertadas pelo município.

Apresenta-se o link de acesso ao painel de Monitoramento do PNE, ferramenta que apresenta dados oficiais do Plano Nacional de Educação a nível nacional, estadual e municipal, disponível no portal do Inep <https://bit.ly/3WWrpDV>

Sem mais para o momento, reiteramos votos de estima e apreço.


Edilvânia Valéria Diniz Vieira Resende

Secretária Adjunta de Educação

Portaria 803/2023



GOVERNO DO MUNICÍPIO DE CONSELHEIRO LAFAIETE - MG

SECRETARIA MUNICIPAL DE EDUCAÇÃO

Anexo

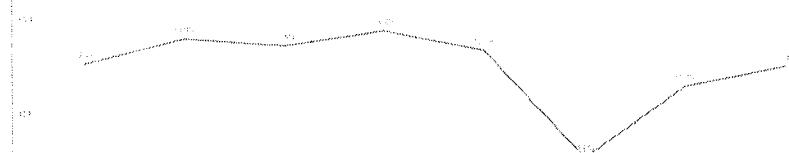
← **Indicador 6A. Percentual de alunos da educação básica pública que pertencem ao público alvo da ETI e que estão em jornada de tempo integral.**

Meta 2024: 25% Resultado 2021: **12,2%** Variação 2014-2021 (em p.p): **↓ -0,4**

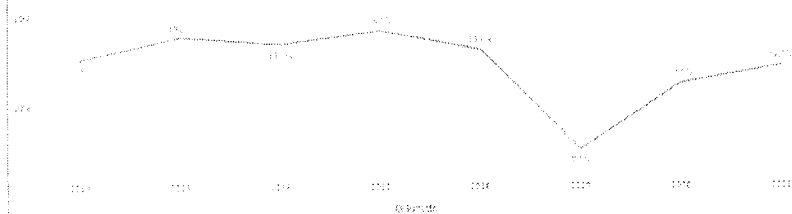
Item	Dispersão da Atividade	Localização
Todos	Todos	Todos
Unidade de Federação	Estado	Município
Região	Região	Categoria do Aluno
Sexo	Criatividade	Tempo de Escola
Idade	Idade	Todos

Gráfico Tabela

Percentual de Alunos de ETI - Brasil - 2014-2021

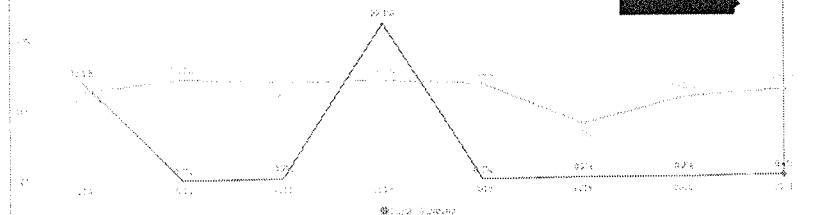


Percentual de Alunos de ETI, por Grande Região - Brasil - 2014-2021



Fonte: Base de dados do Censo Escolar em dados do Sistema de Informação de Educação Básica (SISEREB) em 2014-2021.

Percentual de Alunos de ETI, por Localização - Brasil - 2014-2021



Fonte: Base de dados do Censo Escolar em dados do Sistema de Informação de Educação Básica (SISEREB) em 2014-2021.



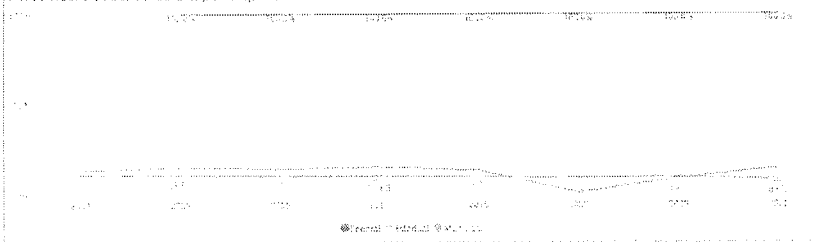
GOVERNO DO MUNICÍPIO DE CONSELHEIRO LAFAIETE - MG

SECRETARIA MUNICIPAL DE EDUCAÇÃO

Fonte: Expressão para Direção Municipal de Ensino do Ensino de Educação Básica (2014-2021).

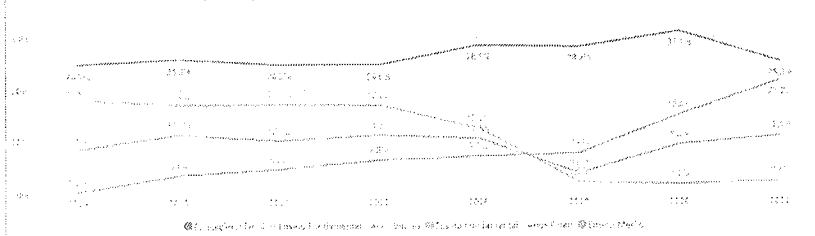
Unidade da Federação	2014		2015		2016		2017		2018		2019		2020		2021	
	Alunos ETEI	Alunos ETEI (%)	Alunos ETEI	Alunos ETEI (%)	Alunos ETEI	Alunos ETEI (%)	Alunos ETEI	Alunos ETEI (%)	Alunos ETEI	Alunos ETEI (%)	Alunos ETEI	Alunos ETEI (%)	Alunos ETEI	Alunos ETEI (%)	Alunos ETEI	Alunos ETEI (%)
Brasil	20.112	2,2%	22.271	2,3%	23.204	2,4%	24.721	2,5%	25.202	2,5%	25.945	2,5%	26.142	2,5%	26.142	2,5%
Grande Região	10.257	2,3%	11.345	2,6%	12.056	2,7%	12.821	2,8%	13.432	2,8%	14.145	2,8%	14.146	2,8%	14.146	2,8%
UFMG	20.112	2,2%	22.271	2,3%	23.204	2,4%	24.721	2,5%	25.202	2,5%	25.945	2,5%	26.142	2,5%	26.142	2,5%

Percentual de Alunos de ETEI, por Dependência Administrativa - Brasil - 2014-2021



Fonte: Expressão para Direção Municipal de Ensino do Ensino de Educação Básica (2014-2021).

Percentual de Alunos de ETEI, por Etapa de Ensino - Brasil - 2014-2021



Fonte: Expressão para Direção Municipal de Ensino do Ensino de Educação Básica (2014-2021).

