



Sindicato dos Servidores
Públicos do Município de
Conselheiro Lafaiete

Conselheiro Lafaiete, 14 de Março de 2024.

Ofício nº 14/2024/SINSERLAF/MG.

Sra. GILDEIA CAMPOS
PRESIDENTE DO CONSELHO MUNICIPAL DE EDUCAÇÃO

Ref.: Retificação referente o ofício 09/2024/SINSERLAF/MG (resultado das eleições dos membros do CME/CL).

O SINDICATO DOS SERVIDORES PÚBLICOS DO MUNICÍPIO DE CONSELHEIRO LAFAIETE, através do seu presidente Valdney Roatt Delmaschio Alves, retifica o ofício acima citado no que se refere o resultado das eleições dos **Representantes dos Professores do Ensino Fundamental anos Iniciais** para o mandato 2024/2026 do Conselho Municipal de Educação, devido ao erro de informação quanto o membro titular e membro suplente, para devida nomeação.

Onde consta:

Representantes dos professores do ensino fundamental anos iniciais:

TITULAR: LUCIENE APARECIDA DE VASCONELLOS REZENDE
SUPLENTE: VERA ADRIANA DA SILVA

Deverá constar a seguinte ordem:

Representantes dos professores do ensino fundamental anos iniciais:

TITULAR: VERA ADRIANA DA SILVA.
SUPLENTE: LUCIENE APARECIDA DE VASCONELLOS REZENDE.

Sendo só para o momento,


VALDNEY ROATT DELMASCHIO ALVES
Presidente/SINSERLAF

*Recebido
10/3/24*

Tel. (31) 3721-1529



ATA DAS ELEIÇÕES DOS MEMBROS DO CONSELHO MUNICIPAL DE EDUCAÇÃO DO MUNICÍPIO DE CONSELHEIRO LAFAIETE/MG PARA A REPRESENTAÇÃO DE ANALISTAS EDUCACIONAIS, REPRESENTANTES DOS PROFESSORES DO ENSINO FUNDAMENTAL ANOS INICIAIS (1º AO 5º ANO), REPRESENTANTES DOS PROFESSORES DO ENSINO FUNDAMENTAL ANOS FINAIS (6º AO 9º ANO) E REPRESENTANTES DOS PROFESSORES DA EDUCAÇÃO INFANTIL (0 A 5 ANOS) PARA O MANDATO 2024/2026.

O SINSERLAF, órgão que representa todos os servidores públicos municipais, informa que do dia 15 ao dia 17, até as 19h00, do mês de fevereiro de 2024, foi disponibilizado nos grupos de whatsapp dos servidores da educação os links através do formulário do google para que os servidores interessados se inscrevessem para concorrerem as vagas para composição do CME/CL. Servidores que se inscreveram para concorrer: **Segmento dos Professores da Educação Infantil:** Gildeia Campos de Souza, Elisângela Fátima da Rocha e Juliana da Silva Santos Alves; **Segmento dos Professores do Ensino Fundamental Anos Iniciais (1º ao 5º anos):** Luciene Aparecida de Vasconcellos Rezende e Vera Adriana da Silva; **Segmento dos Professores do Ensino Fundamental Anos Finais (6º ao 9º anos):** Acílio Ferreira da Costa júnior, Márcia Vieira Cruz e Ana Flávia Teixeira Pacheco; **Segmento dos Analistas Educacionais Lotados na Rede Municipal:** Flávia Carvalho. Aos 19 dias do mês de fevereiro de 2024, ocorreu a votação das 7h00 até as 17h00, o presidente do sindicato disponibilizou o link no dia 18 para através das redes sociais e WhatsApp para todos os servidores da educação tendo encaminhado a cada candidato separadamente pelo whatsapp. Apenas os servidores públicos da educação do município de Conselheiro Lafaiete foram autorizados a votar. Após o término da votação deu-se a apuração. No dia 20 de fevereiro do corrente ano fora publicado o resultado oficial nas redes sociais e nas páginas oficiais do sindicato dos representantes que comporão o CME/CL nos seus respectivos segmentos a saber:

1 - Representante dos Analistas Educacionais Lotados na Rede Municipal.

Houveram 3 votos válidos para a candidata – Flávia Carvalho.

2 - Representante dos Professores do Ensino Fundamental Anos Iniciais (1 ao 5º ano).

Houveram 11 votos válidos para as candidatas - Vera Adriana da Silva e Luciene Aparecida de Vasconcellos Rezende. Desse total, 6 votos para a candidata Vera e 4 votos para a candidata Luciene Aparecida de Vasconcellos Rezende .

3 - Representante dos Professores do Ensino Fundamental Anos Finais (6 ao 9º ano).

Houveram 84 votos válidos para os candidatos - Acílio Ferreira da Costa júnior, Márcia Vieira Cruz e Ana Flávia Teixeira Pacheco. Desse total, 37 votos para o candidato Acílio Ferreira da Costa júnior, 36 votos para a candidata Ana Flávia Teixeira Pacheco e 11 votos para a candidata Márcia Vieira Cruz.

4 - Representante dos Professores da Educação Infantil (0 a 5 anos)

Houveram 141 votos válidos para as candidatas – Gildeia Campos de Souza, Elisângela Fátima da Rocha (Lilica) e Juliana da Silva Santos Alves. Desse total, 86 votos para a candidata Elisângela Fátima da Rocha (Lilica), 44 votos para a candidata Gildeia Campos de Souza e 11 votos para a candidata Juliana da Silva Santos Alves.



Diante do apurado na votação e as regras das eleições onde o mais votado assume a cadeira de titular e o segundo mais votado a cadeira de suplente, segue a composição para devida nomeação:

1 - Representante dos Analistas Educacionais Lotados na Rede Municipal.

Conselheiro titular: Flávia de Carvalho.

Conselheiro Suplente: Houve somente uma inscrição para o segmento.

2 - Representante dos Professores do Ensino Fundamental Anos Iniciais (1 "ao 5" ano).

Conselheiro Titular: Vera Adriana da Silva.

Conselheiro Suplente: Luciene Aparecida de Vasconcellos Rezende.

3 - Representante dos Professores do Ensino Fundamental Anos Finais (6 "ao 9 " ano).

Conselheiro titular: Acílio Ferreira da Costa júnior.

Conselheiro Suplente: Ana Flávia Teixeira Pacheco.

4 - Representante dos Professores da Educação Infantil (0 a 5 anos).

Conselheiro titular: Elisângela Fátima da Rocha.

Conselheiro Suplente: Gildeia Campos de Souza.

A cadeira de suplente para o segmento dos Analistas Educacionais Lotados na Rede Municipal não foi preenchida por ter havido somente uma candidatura. Neste sentido a entidade sindical já reabrirá as inscrições para uma nova eleição para o devido preenchimento da cadeira de suplente. Já no tocante segmento dos Diretores da Rede Municipal de Ensino, também serão abertas as inscrições para a realização das eleições. A entidade sindical através de seu presidente, e comunica a quem de interesse que toda a documentação referente as eleições serão encaminhadas ao Ministério Público de forma a comprovar a lisura do processo eleitoral uma vez que o voto é secreto e somente a entidade e o MP terão acesso a lista de votantes com seus respectivos votos.

Nada mais havendo a tratar, eu Liamara Fontes da Silva Verdolim lavrei a presente Ata, que após lida foi aprovada e segue assinada por mim e pelo presidente do SINSEERLAF, Valdney Roatt Delmaschio Alves. Conselheiro Lafaiete 20 de fevereiro de 2024.



RELATÓRIO FINAL DA APURAÇÃO DOS VOTOS DAS ELEIÇÕES DO CONSELHO MUNICIPAL DE EDUCAÇÃO DO MUNICÍPIO DE CONSELHEIRO LAFAIETE.

Eleições – Conselho Municipal de Educação 2024

1 - Representante dos Analistas Educacionais Lotados na Rede Municipal

Foram apurados 7 votos para a candidata Flávia Carvalho, não devendo serem computados 4 votos por não pertencerem ao mesmo segmento:

2 - Representante dos Professores do Ensino Fundamental Anos Iniciais (1 ao 5º ano).

Foram apurados 13 votos para as candidatas - Luciene Aparecida de Vasconcelos Rezende e Vera Adriana da Silva.

Dos votos da Sra. Vera se exclui 1 por não pertencer ao mesmo segmento. .

Dos votos da Sra. Luciene se exclui 2 votos por não pertencerem ao mesmo segmento.

3 - Representante dos Professores do Ensino Fundamental Anos Finais (6 ao 9º ano).

Foram apurados 86 votos para os candidatos - Acílio Ferreira da Costa júnior, Márcia Vieira Cruz e Ana Flávia Teixeira Pacheco.

Dos votos do Sr. Acílio se exclui 2 por não pertencerem ao mesmo segmento.

4 - Representante dos Professores da Educação Infantil (0 a 5 anos).

Dos votos da Sra. Gildéia Campos se exclui 1 por não pertencer ao mesmo segmento.

Dos votos da Sra. Elisângela Fátima da Rocha (Lilica) se exclui 2 por não pertencerem ao mesmo segmento.

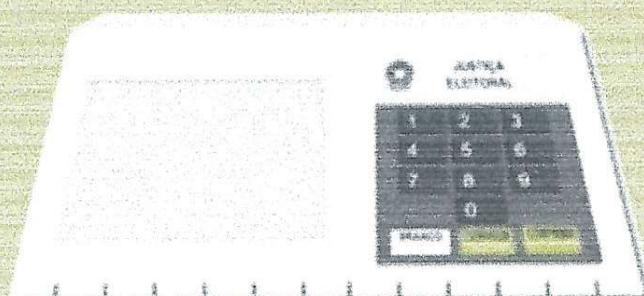
**Valdney Roatt Delmaschio Alves
Presidente do SINSERLAF/MG**



Sindicato dos Servidores
Públicos do Município de
Conselheiro Lafaiete

Eleições

**CMECL - Conselho
Municipal de Educação
de Cons. Lafaiete - MG
2024**



Venha participar das políticas
públicas educacionais do
município de Conselheiro Lafaiete.



Sindicato dos Servidores
Públicos do Município de
Conselheiro Lafaiete

Eleições cmecl 2024

As eleições para o Conselho Municipal de Educação de Conselheiro Lafaiete vão ocorrer da seguinte forma:

Através de Google formulário disponibilizado no dia 19/02/2024.

É necessário o número de matrícula e lotação para votar.

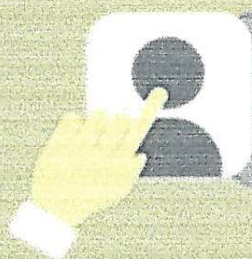
Também cabe lembrar que cada servidor vota na sua representatividade. Votos de categorias diferentes serão anulados.

O horário da votação é de 7 da manhã às 17 horas da segunda feira.



Sindicato dos Servidores
Públicos do Município de
Conselheiro Lafaiete

Eleições cmecl 2024



Representatividades:

- Representante dos Analistas Educacionais Lotados na Rede Municipal
- Representante dos professores do Ensino fundamental anos iniciais (1º ao 5º ano)
- Representante dos professores do Ensino fundamental anos finais (6º ao 9º ano).
- Representante dos professores da Educação infantil (0 a 5 anos)



Sindicato dos Servidores
Públicos do Município de
Conselheiro Lafaiete

Representante dos Analistas Educacionais Lotados na Rede Municipal



N.º 15 - Flávia Carvalho

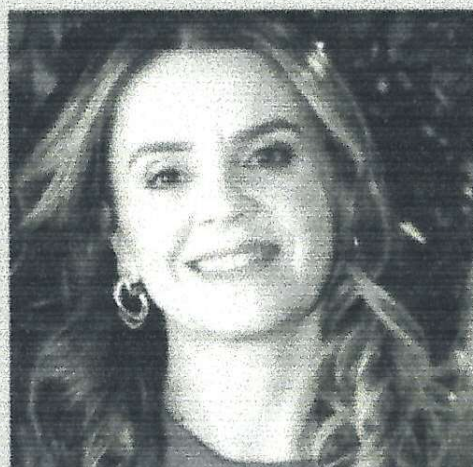


Sindicato dos Servidores
Públicos do Município de
Conselheiro Lafaiete

Representante dos professores do Ensino fundamental anos finais (6.º ao 9.º ano).



N.º 16 - Marcia Vieira Cruz



N.º 37 - Ana Flávia Taveira Pacheco



N.º 07 - Acilio Ferreira da Costa Júnior



Sindicato dos Servidores
Públicos do Município de
Conselheiro Lafaiete

Representante dos professores da Educação Infantil (0 a 5 anos)



N.º 40 - Gildeia Campos



N.º 14 - Elisângela Fatima da Rocha (Lilica)



N.º 20 - Juliana da Silva Santos Alves



Sindicato dos Servidores
Públicos do Município de
Conselheiro Lafaiete

Representante dos professores do Ensino fundamental anos iniciais (1.º ao 5.º ano)



N.º 10 - Luciene Aparecida de Vasconcellos
Roxenda



N.º 13 - Vera Adriana da Silva



Sindicato dos Servidores
Públicos do Município de
Conselheiro Lafaiete

Conselheiro Lafaiete, 14 de Março de 2024.

Ofício nº 15/2024/SINSERLAF/MG.

EXLMA. DRA. Líliale Ferrarezi Fagundes

Promotora de Justiça da comarca de Conselheiro Lafaiete.

Ref.: Encaminhamento do resultado das eleições dos membros do CME.

O SINDICATO DOS SERVIDORES PÚBLICOS DO MUNICÍPIO DE CONSELHEIRO LAFAIETE, através do seu presidente Valdney Roatt Delmaschio Alves, encaminha o resultado e toda documentação referente as eleições para o mandato 2024/2026 do Conselho Municipal de Educação – CE, de forma a comprovar a lisura de todo o processo eleitoral.

Membro eleitos:

Representantes dos Professores do Ensino Fundamental Anos Iniciais:

TITULAR: VERA ADRIANA DA SILVA

SUPLENTE: LUCIENE APARECIDA DE VASCONELLOS REZENDE

Representante dos Professores de ensino Fundamental Anos Finais:

TITULAR: ACILIO FERREIRA DA COSTA JUNIOR

SUPLENTE: ANA FLÁVIA TEIXEIRA PACHECO

Representante dos Professores da Educação Infantil:

TITULAR: ELIZANGELA FATIMA DA ROCHA

SUPLENTE: GILDEIA CAMPOS

Representantes dos Analistas Educacionais da Rede Municipal:

TITULAR: FLÁVIA CARVALHO

Sendo só para o momento,

Valdney Roatt Delmaschio Alves
Presidente do Sindicato dos Servidores Públicos do Município de Conselheiro Lafaiete - MG

VALDNEY ROATT DELMASCHIO ALVES
Presidente/SINSERLAF